

安全で快適！  
ガスのある暮らし

# ツバメる 16



2010年 4月・5月号 vol. 16



パパ、  
時代は  
ハイブリッド  
だよ！

特集  
給湯も  
ハイブリッドの  
時代

ツバメ女性社員が選ぶ  
せうぐら館 隠れた名品

お花見に行こう  
お出かけおにぎりレシピ

## 福井ツバメ商事株式会社

本社 福井市豊岡1-14-20 ☎0776-23-6356 fax. 0776-26-6668  
芦原営業所 あわら市布目八字北田6-1 ☎0776-78-6356

拠点／福井・芦原・大野・松岡・今立

車だけじゃない！

## 給湯もハイブリッドの時代がやってきた

ガスだけ、電気だけでお湯を沸かすのは、もう古い？環境、家計のことを考えたら、エネルギーのいいところを組み合わせたハイブリッドが新たに注目を集めています。

### ガス + 太陽熱 ハイブリッド

#### 太陽熱利用給湯システム スカイピア

エコエネルギー太陽熱でお湯をつくり、  
雨の日はガスが補い安定給湯。

- ここがポイント！ ガス代、年間約4割も安く
- ここがポイント！ 太陽光発電より費用が割安
- ここがポイント！ 液晶パネルで、省エネが目に見える
- ここがポイント！ 従来のソーラーから進化スマート&スムーズ

この春、こんな新製品も…

#### ガス + 電気 ハイブリッド

その名も「ハイブリッド給湯器」電気、ガスを超えた！  
ガスと電気を給湯状況で使い分け、これまでよりずっとお得、  
ずっとエコに、お湯をたっぷりつくる。エコキュート（電気）でお  
こるお湯切れの心配いらず、エコジョーズ（ガス）の快適性は  
そのまま、などメリットが多く、環境性、経済性、快適性、ダント  
ツノ.1大注目の未来型給湯器。

屋根の負担が小さい  
集熱器

屋根には、熱を集めるパネルだけ。以前のソーラーのように、水を屋根に上げてお湯をつくりません。

熱源器+貯湯タンク

ガス給湯器と一体型だから、湯切れしらず。お湯の出し止めで起こった突然の冷水&熱湯がなくなり、快適！

パネル

省エネ効果、  
エコ目標まで  
こまかくチェック



太陽熱

お湯はり

給湯

ガス

お湯全体の何割を  
ソーラーで作った？

ソーラー利用率	約	63%	節約できた ガス料金は？
1ヶ月	約	76円	
削減効果	約	6,300円	1日のCO2 削減量は？
1ヶ月	約	1.4kg	

みんなの頼れる  
ツバメマン!!

そういえば〇〇さんち、リフォームしたんですってよ。

いいわね～

住宅エコポイントもあるし、うちもリフォームしたいんだけど…

そういうのって、どこで聞けばいいのかしら？

水モレなど、冬場、気になったところはごさいませんか？お家のどんなお困りごとにも、お電話一本で伺います。

パネルが天板上、料理がもっと快適に  
冷暖房費の節約に効果大

住宅エコポイント対象

最新Siコンロ…やっぱりキッチンのごときはガス会社よね。

2重サッってエコよね。

そんな時にはツバメマン!!

そういえば〇〇さんち、リフォームしたんですってよ。

いいわね～

住宅エコポイントもあるし、うちもリフォームしたいんだけど…

そういうのって、どこで聞けばいいのかしら？

水モレなど、冬場、気になったところはごさいませんか？お家のどんなお困りごとにも、お電話一本で伺います。

パネルが天板上、料理がもっと快適に  
冷暖房費の節約に効果大

住宅エコポイント対象

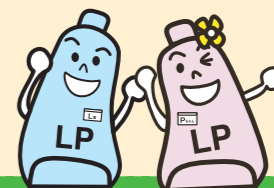
最新Siコンロ…やっぱりキッチンのごときはガス会社よね。

2重サッってエコよね。

お気軽にお問い合わせ下さい

●福井ツバメ商事 ☎0776-23-6356

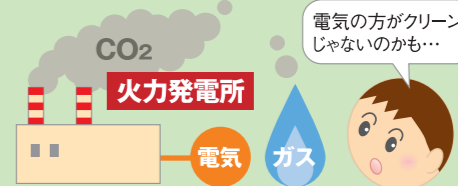
ご家庭にあったエネルギーの組み合わせをご提案させていただきます。どんなことでもお気軽にお問い合わせ下さい。



もっと知りたい  
ガスのごと

LPガスは  
なぜ地球にやさしい？

石油類や石炭と比べても燃焼した時に酸性雨の原因となる「硫黄酸化物」や温暖化の原因となる「二酸化炭素」の排出が少ないからだ。



電気の方がクリーンじゃないのかも…

10年保証

太陽光発電+ガス  
「これだけお得」の  
シミュレーション  
実施中

福井新聞ふう3月号掲載

オール電化をお考えの方へ。家庭のエネルギーを電気だけに、本当にお得ですか？今は、経済性、環境性を考えエネルギーをベストミックスした商品が登場していることからわかるように、ベストなエネルギー同士を組み合わせる時代です。太陽光発電+ガスの組み合わせも、家庭エネルギーを電気とガスのいいとこどりをしたハイブリッドといってもいいでしょう。

リフォーム承ります。

気になる水まわりから節電のことまで、リフォームに際してのご相談何でも承ります。お気軽にどうぞ。

EVENT CALENDAR

4 April

- 1 THU 第25回ふくい春まつり「こみちこまち浜町」(～18日)
- 2 FRI
- 3 SAT
- 4 SUN
- 5 MON
- 6 TUE 大安
- 7 WED
- 8 THU
- 9 FRI
- 10 SAT
- 11 SUN
- 12 MON 大安
- 13 TUE
- 14 WED
- 15 THU
- 16 FRI 大安
- 17 SAT
- 18 SUN
- 19 MON
- 20 TUE
- 21 WED
- 22 THU 大安
- 23 FRI
- 24 SAT
- 25 SUN
- 26 MON
- 27 TUE
- 28 WED 大安
- 29 THU 昭和の日
- 30 FRI

5 May

- 1 SAT
- 2 SUN
- 3 MON 憲法記念日  
大安
- 4 TUE みどりの日
- 5 WED こどもの日
- 6 THU
- 7 FRI
- 8 SAT
- 9 SUN 母の日
- 10 MON 大安
- 11 TUE
- 12 WED
- 13 THU
- 14 FRI
- 15 SAT 大安 九頭電新緑まつり(～16日)
- 16 SUN
- 17 MON
- 18 TUE
- 19 WED
- 20 THU
- 21 FRI 大安
- 22 SAT
- 23 SUN
- 24 MON
- 25 TUE
- 26 WED
- 27 THU 大安
- 28 FRI
- 29 SAT
- 30 SUN
- 31 MON

ツバメの  
女性社員が



シャディサラダ館

カタログから選ぶ

隠れた名品

かまど焼き風  
濃厚チョコケーキ



高純度  
チョコレート  
使用

ポロショコラ 350円  
注文番号:3851-667



中はしっとり、ずっしり重くて、一口が大満足。お手頃なのに、贅沢な気分になれるんです。

売店のを、買い占めちゃうことも...

たためば  
べったんこ!  
収納OK!

材料を洗って、そのままチンが楽ね。使い勝手100点!



ルシェフ  
シリコン調理器具 5,250円  
注文番号:395-15

食器洗い機、レンジもOK!

全国ご当地  
B級グルメ  
09年度 No.1!



秋田発、屋台風味  
横手焼きそば 2,600円  
注文番号:3851-12



麺がもちつ、半熟卵をからめると美味〜。



他にも全国の人気B級グルメがたくさん。「北海道のじゃが豚」、「るみばあちゃんのさぬきうどん」、「宇都宮の雷餃子」...etc

日用雑貨から毎日のおやつ、話題沸騰のB級グルメまで、暮らしに役立つ商品がたくさん揃っています。ギフト以外でもサラダ館のカタログ注文をご活用ください。



ツバメ商事 吉川

お電話一本で、お届けします。

●シャディ・サラダ館豊岡店  
☎0776-24-6356

ツバメ 家電NEWS

ついに!

映画「アバター」で話題になった立体映像が家庭でも  
待望の3Dテレビ、4月下旬発売



[3D VIERA]

付属の専用3D  
グラスでかつて  
ない3D映像が  
楽しめます!



※写真は見え方のイメージ

世界初、体感するテレビ

●専用のメガネをかければそこは別世界。  
たとえばサッカーの試合...

選手たちが画面から飛び出し、目の前で激しいプレーを繰り広げます。飛出し感、画面の奥まで風景が続く奥行き感、立体的で迫力のある音で、まるで自分が映像の中にいるような臨場感が楽しめます。

新製品はとくに安いんです!

ツバメ商事は、新製品がとくに安いんです!他の量販店で家電ご購入をお考えなら、ぜひツバメでご検討を!



ツバメ商事 岩松

申込み、お問い合わせは ▶▶▶▶▶ 裏面をご覧ください

季節の  
おはなし



桜という名前はどこから?

- ①「咲く」に複数の意味する「ら」を加え、花の密生する植物全体を指した
- ②古事記に登場する、神様“木花咲耶姫(このはなさくやひめ)”の「さくや」が語源など諸説あります。木花咲耶姫は、桜の霊でもあり、富士山から最初の桜の種を蒔いたとも言われています。開花から満開まで、ソメイヨシノ、ヤマザクラ、シダレザクラで一週間ほど。美しい桜を楽しんでください。

フチ  
レシピ  
お花見こう!  
お出かけおにぎり



おにぎりは、手に塩をつけて、握ってね。

- カツ  
ヒレカツは薄めがgood、とんかつソースをよくしみこませて。レタスの内側にはマヨネーズを薄く。
- たけのこ(おにぎり3つ分)  
薄く切ったたけのこ(50g)をごま油で炒め、めんつゆ・天かす・かつお節粉・スイートコーン(各大さじ1)をあらかじめ加えて、ご飯と混ぜて。木の芽で春らしく。
- カレーチーズ(おにぎり2つ分)  
ごはん、カレー粉(小さじ1)、カッテージチーズ(大きじ2)を混ぜ合わせる。チーズの角切りをのせて。
- 桜えび&ナッツ  
カシューナッツは揚げて粗く砕き、塩をふる。これに桜えび、ごはんを混ぜ合わせて。

※ツバメの便利なお米配達をご利用ください。